

# Velkorysá chata

## Poloha

V kouzelném prostředí přírodního parku České Kanady pod zříceninou hradu Landštejna, na samotě mimo turistické stezky. Překrásné, klidné prostředí, tvořené hlubokými lesy a rybníky, se stezkami vhodnými pro pěší výlety či cykloturistiku. Nádherná poloha, chata je na samotě na konci lesní cesty schovaná za stromy. Na místě jsou jen 2 objekty stejného majitele na pronájem, vzdálené od sebe ca. 80 m za stromy.

## Popis

Chata s ca. 190 m<sup>2</sup> užité plochy nabízí **příjemný pobyt pro 10-16 osob, nebo výhodnou cenu na lůžko pro skupiny s dětmi s 6 (8) přistýlkami** pro mladistvé na matracích ve vystavěné špičce s nízkou výškou, jen na spaní. **Prosím prohlédněte si dole na stránce i půdorys, jestli Vám bude chata velikostí a uspořádáním vyhovovat.**

Sauna, venkovní bazén se solárním ohřevem, ping pong, venkovní posezení, gril, ohniště a dětské hřiště pro malé děti zpříjemňují pobyt.

Nádherná velká terasa 15 x 4 m = 60 m<sup>2</sup> po celé délce domu a pod ní krytý prostor 9,5 x 3,75 = 35 m<sup>2</sup> na kola, nebo na hraní ping pongu. U hlavního vchodu je postavena velká šatna na oblečení a boty (3,4 x 1,5 m = 5 m<sup>2</sup>). V oddělené části je záchod a venkovní sprcha k bazénu.

## Sociální zařízení

5 sprch, 5 WC, venkovní sprcha k bazénu  
Koupelna u společenské místnosti je 3.5 m<sup>2</sup>, WC a sprcha jsou i pro lehké vozíčkáře (nestavěná podle normy)  
Sauna, ca. 5 m<sup>2</sup> pro 2 osoby vleže nebo 6 vsedě  
Sprcha k sauně s poléváním vodou 3,2 m<sup>2</sup>  
Wellness místnost 20 m<sup>2</sup> u sauny, možné přistýlky

## Vybavení

Chata je dobře vybavená. Sporák s parní troubou a grilem. Varná indukční deska 80 cm, druhá mobilní indukční dvoj ploténková deska, myčka, 2x velká lednička, mrazák, mikrovlny s grilem a horkovzdušným pečením, stolní gril, kávovar, mixér, kuchyňský robot, zahradní nábytek, velká internetová TV se záznamem vysílání, internet zdarma.

Ohniště, venkovní gril, venkovní bazén se solárním ohřevem.

## Vytápění

Elektrické podlažní topení a elektrické radiátory, krbová kamna ve společenské místnosti a krbová kamna v kuchyni s přenosem tepla do všech pokojů při otevřených dveřích. Sauna má elektrická kamna. Ve společenské místnosti je velice tichá klimatizace s tepelným čerpadlem na výhodné topení a chlazení.

## Stravování

Dobře vybavená kuchyně dává možnost levného a pohodlného stravování. V okolí je hodně restaurací s dobrou a výhodnou nabídkou. Možnost nechat si na objednávku dovézt jídlo a výčepní zařízení.

## Parkování

Dost místa na parkování přímo u objektu.

## Výlety, atrakce, zábava

Landštejn, třetí největší přístupná zřícenina hradu, stojí za podrobnou prohlídku a je zdrojem dobrodružství pro děti i dospělé. V okolí jsou nádherné lesy se spoustou hub, cestiček a cyklotras. Koupání je možné ve velkém množství rybníků v okolí. Cyklistika, golf, lanové parky, střelnice, celoročně otevřená zoo 25 km, aquapark 30 km, opevnění hranic s mnoha přístupnými bunkry, hraniční nedotčené pásmo, dnes národní park, lákají k návštěvě. V zimě běžky hned v okolí a sjezd s vlekem ve vzdálenosti 12 km. Odkazy k mnoha dalším výletům a atrakcím jsou na našem webu.



Nádherný rozhled z věže. Je zdrojem dobrodružství pro děti i dospělé. Kulturní akce, koncerty a svatby zpestřují program návštěv.

Lesní vila a Lesní chata jsou bez sousedů a turistů na nádherném místě. Jsou obklopeny vlastním pozemkem 7 ha, který začíná u rybníka a končí 2 ha loukou.



Pohled na Lesní vilu s bazénem a ohništěm v popředí, v pozadí za stromy je vidět Velkorysá chata 10 x 13 m s užitkovou plochou 190 m<sup>2</sup>, terasou 60 m<sup>2</sup> a garáží 35 m<sup>2</sup>. Pro hodně velké skupiny je možné současně pronajmout i Lesní vilu. Ve vedlejší budově, 10 m od zadní strany Lesní vily, se dá navíc pronajmout apartmán E se 3 postelemi a sedačkou rozložitelnou na lůžko. K dispozici je kuchyňka, sprcha a záchod. Vchod do apartmánu je vlastní, oddělen od dolní místnosti na kola shrnovací uzamykatelnou stěnou.



Na fotce je pohled na hlavní vchod do společenské místnosti. U vchodu je velká místnost na šaty a boty a WC s venkovní sprchou k bazénu. Terén je u vstupu povlovně upraven a vydlážděn, aby byl lehký nájezd pro vozíčkáře. Podél celé budovy je nádherná velká terasa 4x15 m s pergolou a pod ní garáž 3.8x9.5 m na hraní ping pongu a na kola.



Na fotce je pohled na vchod do wellness místnosti se saunou, velkou šatnou a sprchou. Pod terasou je multifunkční místnost na uložení kol nebo hraní ping pongu, 3.8x9.5 m.

Všechna okna, dveře, stěny jsou výborně izolované, velice nízká spotřeba energie.



Venkovní posezení na kryté terase před společenskou místností. Na terasu se dá jít od hlavního vchodu nebo přes společenskou místnost přímo od kuchyně. 30 osob má pohodlně místo. Ve společenské místnosti je 22 míst. Výhled je na louku, náhled k chatě je chráněn stromy. Lesní vila má vlastní louku na opačné straně, takže je zachováno soukromí obou objektů.

Před hlavním vchodem a terasou je místnost na šaty a boty a WC s venkovní sprchou k bazénu.



Velký kulatý venkovní bazén o průměru 4.8 m a výšce 1.2 m se solárním ohřevem. Venkovní sprcha a záchod.



Prostorná jídelna a společenská místnost (3,60x8 =29 m<sup>2</sup>) umožňuje společnou zábavu. Je hned vedle velké kuchyně, kapacita je do 22 osob. Akusticky a tepelně izolované dveře ke všem místnostem zaručují klid pro všechny.

Krbová kamna s velkými prosklenými dvířky a vysokou účinností vytvářejí útulnou atmosféru. Navíc se dá použít i podlažní topení. Teplá korková podlaha ve všech místnostech je velice příjemná.

Velká TV je dobře viditelná z každého místa. Internetová TV má cca 70 stanic, zpětné přehrávání na 30 dnů a libovolný počet nahrávek. Internet je zdarma.



Malá ložnice (3,9x1,4 = 5,5 m<sup>2</sup>) s dvojlůžkem u společenské místnosti.

Postel se dá zvednout na prodloužení společenské místnosti



Malá ložnice (2,70x1,75 = 4,7 m<sup>2</sup>) s dvojlůžkem vedle 6tílužkové ložnice. Má navíc balkonové dveře.



6tilůžková ložnice

Příjemná korková podlaha a temperování podlažním topením v přechodném období.

Všechny postele jsou velice komfortní s viskoelastickými zdravotními matracemi.



Malá ložnice ( $3 \times 2,45 = 7,4 \text{ m}^2$ ) s 2 lůžky vedle kuchyně

Postele jsou velice komfortní s viskoelastickými zdravotními matracemi.





Ložnice (3x3,15 = 9,5 m<sup>2</sup>) pro 2 osoby mezi ložnicí u kuchyně a 3lůžkovou ložnicí

Postele jsou velice komfortní s viskoelastickými zdravotními matracemi.



Velká ložnice (3,30x4,35 = 14,4 m) 3 postele, má vlastní WC a sprchu.

Všechny postele jsou velice komfortní s viskoelastickými zdravotními matracemi.



Skříň v 3ložnici, ostatní ložnice mají skříňě bez zrcadel.



Ve špičce s 2 okny je plocha 25 m<sup>2</sup> s 8 matracemi na spaní pro mladistvé. **Toto jsou jen nouzové přistýlky.** Výška uprostřed je 1,3 m, nedá se stát.

Výklopná okna mají žaluzie a větrací mřížku a zábranu proti dešti.

V parném létě se musí hodně otevřít, aby vznikl průvan. Možnost chlazení jednoduchou klimatizací a ventilátory.

Půdní schody do špičky nad chodbou mohou být vždy spuštěné, v chodbě zůstane dost místa na průchod a poklop se dá zavřít, takže tepelně a akusticky izoluje.



Kuchyň (3,35x2,25=7,5 m<sup>2</sup>) je dobře vybavená, velká indukční varná deska, druhá mobilní dvoj ploténková indukční varná deska, trouba s mnoha programy a vařením s párou, mikrovlny s grilem a horkovzdušné, 1x velká lednička 330 l a velká lednička s mrazákem, velká rychlá a tichá myčka, mixér, kuchyňský robot, kávovar a další elektrické přístroje. Prostorné skříňky s nádobím, skleničkami, hrníčky, příbory, hrnci a dalším příslušenstvím. Dostatek hezkého nádobí.





Chodba od kuchyně k ložnicím a 3 sprchám s WC. Všechny dveře jsou velice akusticky a tepelně izolující, ve dne průhledné na světlý vnitřek, na noc se stáhnou žaluzie. Krbová kamna v kuchyni mají vysokou účinnost a temperují při otevřených dveřích v chodbě všechny místnosti.



WC a sprcha pro vozíčkáře (3,5 m<sup>2</sup>), vchod ze společenské místnosti



WC a sprcha (1,3 m<sup>2</sup>), 2x vchod z chodby, 1x z velké 3ložnice. Sprchy jsou malé a mají skládací stěnu, aby se nenastříkalo na WC



Sauna (1,9x2,6 = 5 m<sup>2</sup>) pro 6 osob



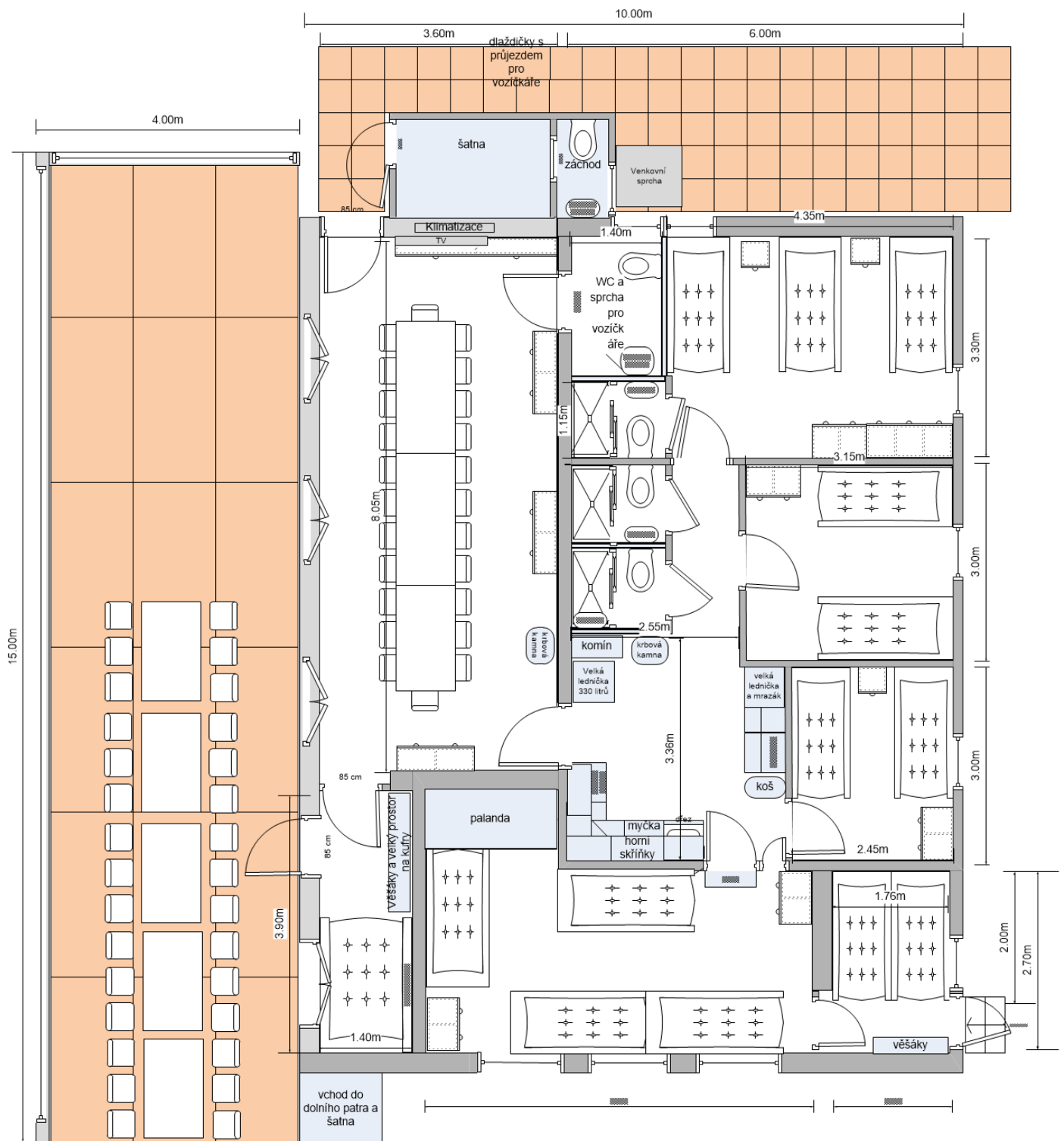
Vstupní chodba je velká šatna (4x1 = 4 m<sup>2</sup>) a před vchodem je další šatna na boty a venkovní oblečení.



Multifunkční wellness místnost (6,3x3,1 = 19,5 m<sup>2</sup>) vedle sauny.

V případě nutnosti se dá použít i na přistýlky.

V pozadí je sprcha 1x3,2 m se saunovými sprchami a automatickým vyklápěcím vědrem na rychlé ochlazení.



**Plánek:** Velký záchod se sprchou je vhodný pro méně postižené vozíčkáře, společenská místnost, kuchyně, chodba a ložnice jsou bezbariérové, také vstup do společenské místnosti a na terasu. U vchodu je velká šatna 3,4 x 1,6 m = 5,5 m<sup>2</sup> s dalším záchodem a venkovní sprcha k bazénu.

Nádherná zastřešená terasa 15 x 4 m = 60 m<sup>2</sup> po celé délce domu a pod ní krytý prostor 9,5 x 3,75 = 35 m<sup>2</sup> na kola, nebo na hraní ping pongu a cvičení. Prostor je světlý, okna jsou po celé délce, 9x1 m. Není vytápěn, ale k dispozici je 3 kW horkovzdušný ventilátor. V létě tam není horko, příjemná teplota.

Prostorná jídelna a společenská místnost (3,6x8 = 29 m<sup>2</sup>) umožňuje společnou zábavu. Je hned vedle kuchyně, stoly jsou skládací, kapacita je do 22 osob. Akusticky a tepelně izolované dveře ke všem místnostem zaručují klid pro všechny, kteří chtějí jít dřív spát. Velká TV s internetovou TV a nahráváním je ve společenské místnosti.

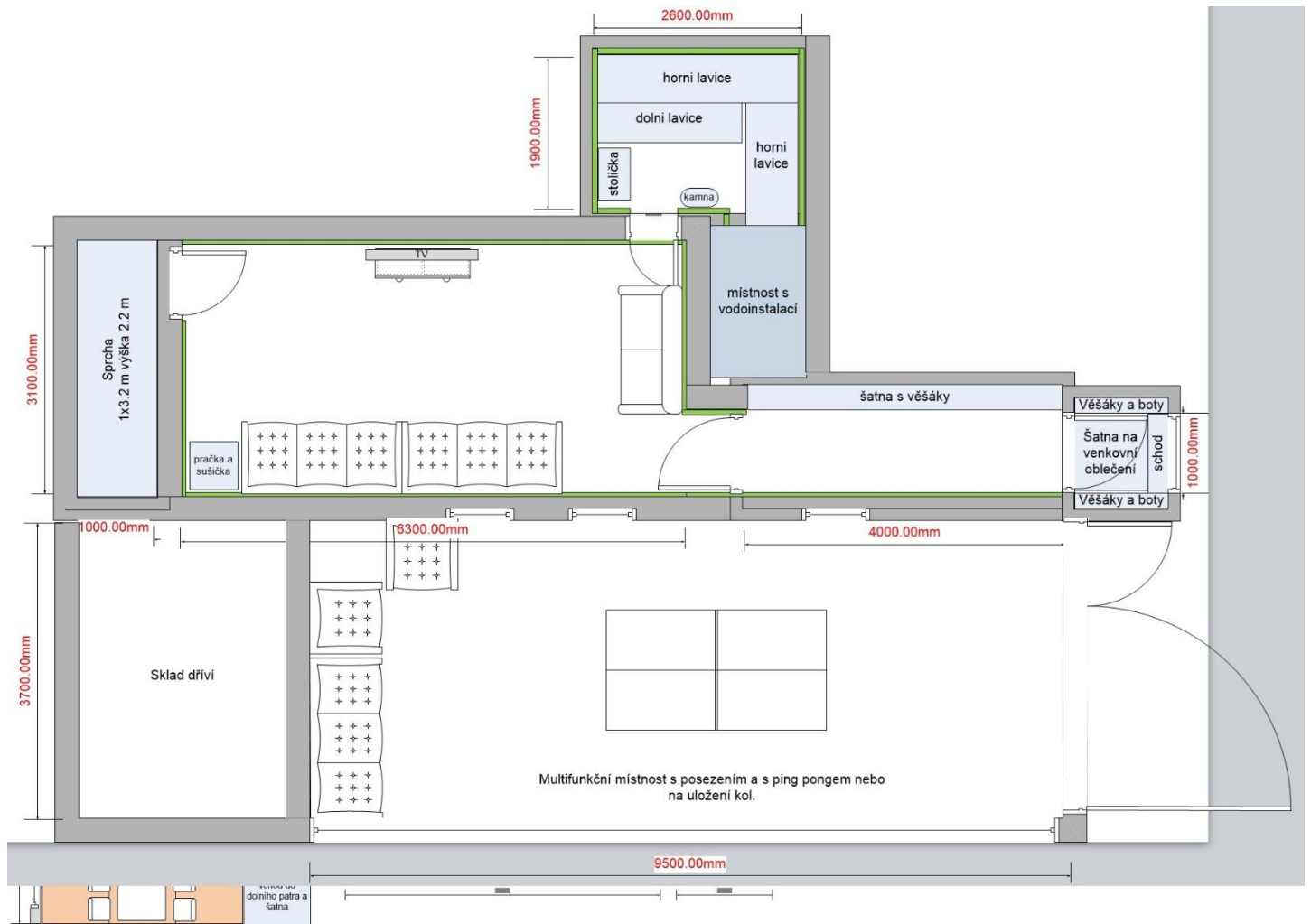
Ve velké ložnici jsou 4 postele a postel s kajutou.

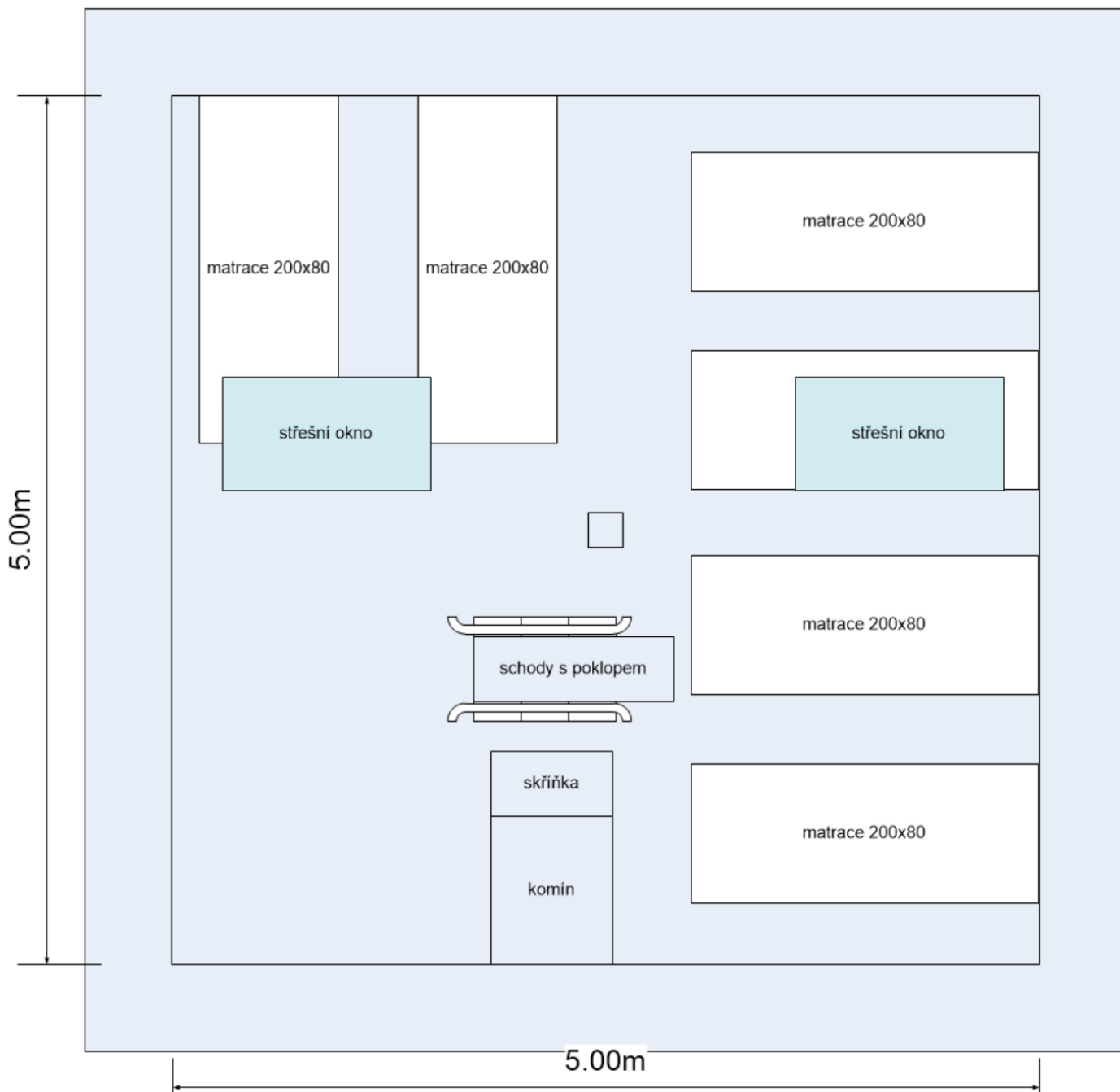
Tento koncept umožňuje **komfort a prostor při menším počtu osob** a maximální využití na spaní při velkém počtu osob.

Všechny dveře jsou zvukově a tepelně izolující. Stěny i okna jsou velice dobře izolovány. Multifunkční místnost (3,9x1,4 = 5,5 m<sup>2</sup>) vedle vchodu na terasu je na rozšíření jídelny, nebo jako ložnice. Pohodlná postel 140 x 200 cm se dá odklopit na úzkou zeď.



Pod společenskou místností je wellness místnost se saunou a sprchou. Tato multifunkční místnost je velice dobře izolovaná a nádherně obložená dřevem. Je na relaxaci po sauně. Podlaha je tepelně izolovaná a vodě odolná. Chodba je velká šatna a před vchodem je další šatna na boty a venkovní oblečení.





Ve špičce s 2 okny je plocha 25 m<sup>2</sup> s 6 (8) matracemi na spaní pro mladistvé. Výklopná okna mají žaluzie a větrací mřížku.

V parném létě se dají hodně otevřít, aby vznikl průvan.

Půdní schody do špičky nad chodbou mohou být vždy spuštěné, v chodbě zůstane dost místa na průchod a poklop se dá zavřít, takže tepelně a akusticky izoluje.