

Lesní vila

Poloha

V kouzelném prostředí přírodního parku České Kanady pod zříceninou hradu Landštejna, na samotě mimo turistické stezky, nedaleko rybníka a tenisového kurtu. Přejásné, klidné prostředí, tvořené hlubokými lesy a rybníky, se stezkami vhodnými pro pěší výlety či cykloturistiku.

Popis

Lesní vila s obytnou plochou 300 m² je bez sousedů (jen k Lesní vile patří Velkorysá chata schovaná za stromy vzdálená ca. 80 m). K odpočinku a sportovnímu vyžití slouží velká louka, bazén se solárním ohřevem, velké ohniště a dětské hřiště. Rybník, tenis a další sportovní vyžití v blízkém okolí.

Lesní vila je rozdělená na 3 nezávislé části: apartmány A, B, C. Navíc je ve vedlejší budově klubovna/kolárna a útulný apartmán E pro 4 osoby.

Sauna, parní lázeň a venkovní bazén jsou společné pro všechny apartmány.

Lesní vilu lze ideálně využít buď pro rodiny nebo malé skupiny, které chtějí mít své soukromí, nebo pro velké skupiny, které chtějí soukromí a současně společné vyžití. Vhodné i na svatby, oslavy a teambuilding. Pro hodně velké skupiny je možné současně pronajmout i Velkorysou chatu s velkou krytou terasou 15x4 m.

Kryté venkovní posezení 6x10 m se stoly a židlemi pro 40 osob. Dětské hřiště, ping pong, pračka, sušička, stolní a venkovní gril, sušička na houby a wifi internet zdarma zpřijemňují pobyt.

Každý apartmán má sprchu a WC, vlastní kuchyň, sklokeramickou nebo indukční varnou desku, komfortní troubu, ledničku, mrazák, myčku, mikrovlnnou troubu, vlastní TV s nahráváním.

Sociální zařízení

6 sprch, parní box, infrasauna, sauna, 6 WC

Sauna, ca. 8 m² pro 4 osoby vleže nebo 8 vsedě

Koupelna u sauny ca. 5 m², WC a sprcha jsou pro vozíčkáře v apartmánu A. WC s bidetovou sprchou. Masážní sprcha, parní box a infrasauna pro 2 osoby.

Vybavení

3 kuchyně: elektrický sporák s grilem, sklokeramická indukční varná deska, myčka, lednička, mrazák, mikrovlnná trouba, varná konvice. Pračka, sušička, velký el. bojler, vlastní studna, internetová TV s nahráváním, internet, krb, krbová kamna, ohniště, venkovní gril a elektrický stolní gril, venkovní bazén se solárním ohřevem.

Vytápění

Elektrické podlažní topení a elektrické radiátory, krb, krbová kamna s teplovzdušným rozvodem do všech apartmánů a sauny. Sauna má elektrická kamna.

Stravování

3 perfektně vybavené kuchyně dávají možnost levného a pohodlného stravování. V okolí je hodně restaurací s dobrou a výhodnou nabídkou. Možnost nechat si na objednávku dovézt jídlo a výčepní zařízení.

Doplňující nabídka

Ve vedlejší budově, 10 m od zadní strany Lesní vily, je v přízemí místnost s ping pongem, nebo s možností parkování kol. V 1. patře vedlejší budovy je apartmán E se 3 postelemi a sedačkou rozložitelnou na lůžko. Dole je kuchyňka, sprcha a záchod. Vchod do apartmánu je vlastní, oddělen od klubové místnosti shrnovací stěnou.

Parkování

Dost místa na parkování přímo u objektu

Výlety, atrakce, zábava

Landštejn, třetí největší přístupná zřícenina hradu, stojí za podrobnou prohlídku a je zdrojem dobrodružství pro děti i dospělé. V okolí jsou nádherné lesy se spoustou hub, cestiček a cyklotras. Koupání a vodní sporty jsou možné na velkém množství rybníků v okolí. Cyklistika, tenis, golf, koně, lanové parky, střelnice, opevnění hranic s mnoha přístupnými bunkry, hraniční nedotčené pásmo, dnes národní park, lákají k návštěvě. V zimě běžky hned v okolí a sjezd s vlekem ve vzdálenosti 12 km. Odkazy k mnoha dalším výletům a atrakcím jsou na našem webu.



Landštejn, třetí největší přístupná zřícenina hradu, stojí za podrobnou prohlídku a poučení z historie. Nádherný rozhled z věže. Je zdrojem dobrodružství pro děti i dospělé. Kulturní akce, koncerty a svatby zpestřují program návštěv.



Pohled na Lesní vilu s bazénem a ohništěm v popředí, za stromy prosvítá Velkorysá chata. Zřícenina Landštejn a vesnice Pomezí jsou v pozadí. Celá louka v popředí a údolí s potůčkem od rybníku patří k Lesní vile. U rybníku je tenisové hřiště na pronájem od majitele.



Lesní vila, bazén se solárním ohřevem, velké ohniště, kryté venkovní posezení 6x12 m se stoly a židlemi pro 40 osob. Za Lesní vilou je samostatná stavba s ping pongem nebo kolárnou a v patře s útulným apartmánem E.



Pohled na dolní vchod do apartmánu A. Přes zahradní schody s balkónem se vstoupí do společenské místnosti apartmánu A. V horním patře je apartmán B. Úplně vlevo je Apartmán C s vlastním vchodem u verandy.



Pohled na hlavní vchod. Apartmán C má navíc vlastní vchod u terasy. V popředí je v přízemí apartmán A, v patře je apartmán B. Apartmán C je vpravo se špičatou střechou.



Velké ohniště na posezení s kytarou a grilování. Bazén má solární ohřev a umožňuje prodloužení sezóny. Dětské hřiště.

Apartmán A (Apartmán s 3 ložnicemi a 2 obýváky)

Charakteristika:

Komfortní, velkorysý apartmán s balkonem a krásným výhledem. Přízemí je sjízdné pro vozíčkáře se záchodem a sprchou. Při pronájmu celé vily je společenská místnost do 28 osob v apartmánu A, takže se dají použít další obýváky na spaní: Při více osobách se dá použít ložnice vedle společenské místnosti na další stoly.

Popis:

Je rozložen na 2 poschodích, vstup je z předsíně, z louky a z balkonu. Celková plocha 110 m², pro až 10 osob. Sestává z velké obytné kuchyně 30 m² se stoly a židlemi pro 28 osob, využitelné jako společenská místnost, krytého balkonu s nádherným výhledem, sprchy a WC s umyvadlem, ložnice 11,5 m², ložnice 10 m². Spodní patro má obývací/ložnici 20 m² s krbem, ložnici 15 m² a vlastní vchod. K vybavení patří také velká TV s nahráváním ve společenské místnosti.

Místnosti:

Ložnice 1: 2x jednolůžková postel, 11,5 m²

Ložnice 2: 2x jednolůžková postel, 10 m²

Ložnice 3: 3x jednolůžková postel, 1x místo na dětskou postel, 15 m²

Obývací 1: společenská místnost a kuchyně, 30 m² se stoly a židlemi pro 28 osob

Obývací 2: krb, 2-sedačka, 3-sedačka, 3-sedačka rozkládací na postel 195x120 cm, 20 m²

Sprcha a WC 3 m²

Společně pro všechny 3 apartmány:

Sauna, ca. 8 m² pro 4 osoby vleže nebo 8 v sedě

Koupelna u sauny ca. 5 m², WC a sprcha jsou i pro vozíčkáře v apartmánu A, podlažní topení, WC s bidetovou sprchou. Masážní sprcha a tropický déšť, parní box a infrasauna pro 2 osoby.

Prádelna s pračkou a sušičkou, se sprchou a WC.

Vybavení:

Elektrická trouba, indukční varná deska, mikrovlnná trouba, rychlovarná konvice, kávovar, lednička, mrazák, myčka nádobí, TV s nahráváním, pračka, sušička, stolní gril.

Vytápění:

Krbová kamna v dolním obýváku s vysokou účinností a rozvodem teplého vzduchu do všech apartmánů, elektrické podlahní topení, přenosné elektrické olejové radiátory v každé místnosti.
Dobrá izolace a LED světla zaručují nízkou spotřebu energie.



Kuchyňská linka apartmán A s indukční varnou deskou, troubou s grilem i s vařením v páře, myčkou, mikrovlnami s grilem, tichou a rychlou myčkou a kávovarem.



Při pronájmu celé vily je společenská místnost do 28 osob v apartmánu A, takže se dají použít další obýváky na spaní: Při více osobách se dá použít ložnice vedle společenské místnosti na další stoly. Při méně osobách se stoly složí.



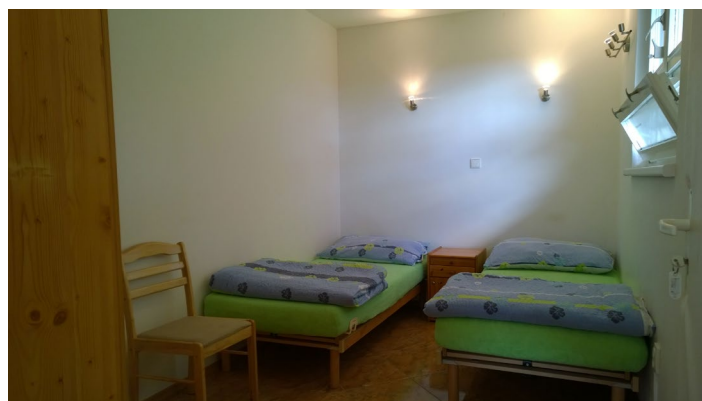
Dolní obývací apartmán A s krbovými kamny, na spaní je sedačka a rozkládací sedačka na lůžko 195x120 cm. Obývací má dveře ven a do dolní ložnice. Záchod je buď nahore nebo dveřmi ven se dá jít do sprchy a WC u prádelny. Krbová kamna s vysokou účinností a rozvodem teplého vzduchu do všech apartmánů, elektrické podlahové topení. Kuchyňský dřez, minikuchyňka.



Ložnice apartmán A vedle dolního obývacího se 3 lůžky. Vejde se tam ještě dětská postýlka nebo rezervní postel.



Ložnice apartmán A přístupná z chodby



Ložnice apartmán A vedle společenské místnosti.

Apartmán B (Apartmán se 2 ložnicemi)

Charakteristika:

Komfortní, velkorysý apartmán s balkonem a nádherným výhledem.

Popis:

V prvním poschodí nad apartmánem A. Vstup je z předsíně po schodech. Celková plocha 100 m², pro 8 osob nebo až 13 pro mladší osoby s využitím podkroví. Obývací s rozkládací sedačkou a kuchyní s jídelním stolem, 28 m², krytá terasa s nádherným výhledem 8 m², sprcha 4 m², WC s umyvadlem 1,5 m², ložnice se 4 lůžky 24 m², ložnice s 2 lůžky 10 m², vystavěné podkroví s 5 matracemi (1x 140cm) 20 m².

Místnosti:

Ložnice 1: 4x jednolůžková postel, 1x 3-sedačka rozkládací na postel 195x120 cm, 24 m²

Ložnice 2: 2x jednolůžková postel, 10 m², místo na dětskou postýlku

Ložnice 3: vystavěná špička s 5 matracemi (1x 140 cm) 20 m²

Obývací: společenská místnost a kuchyně, 28 m² se stoly a židlemi pro 12 osob, rozkládací pohovka pro 1 osobu.

Sprcha 4 m², WC 1,5 m²

Společně pro všechny 3 apartmány:

Sauna, ca. 8 m² pro 4 osoby vleže nebo 8 vsedě

Koupelna u sauny ca. 5 m², WC a sprcha jsou i pro vozíčkáře v apartmánu A, podlažní topení, WC s bidetovou sprchou. Masážní sprcha a tropický déšť, parní box a infrasauna pro 2 osoby.

Prádelna s pračkou a sušičkou, se sprchou a WC.

Vybavení:

Elektrická trouba, keramická varná deska, mikrovlnná trouba, rychlovarná konvice, lednička, myčka nádobí, TV s nahráváním, pračka, sušička, stolní gril.

Vytápění:

Krbová kamna s vysokou účinností a rozvodem teplého vzduchu z apartmánu A, přenosné elektrické olejové radiátory v každé místnosti. Dobrá izolace a LED světla zaručují nízkou spotřebu energie.



Obývací apartmán B. Vchod z chodby po schodech. Dveře u schodů jsou dvojitě a vedou do 2. ložnice apartmánu C.



Velká ložnice apartmánu B s 5 lůžky.



Malá ložnice apartmánu B se 2 lůžky. Místo na dětskou postýlku.



Špička pro mladistvé 6 lůžek apartmán B. Dvě střešní okna.



Separátní záchod a sprchový kout apartmán B

Apartmán C (Apartmán s 2 ložnicemi)

Charakteristika:

Zcela oddělené komfortní a útulné ubytování s krbem, velmi cenově výhodné, hodně lůžek pro mladší osoby.

Popis:

Plně samostatný s vlastním vchodem. Plocha 72 m², pro 8 osob nebo až 12 pro mladší osoby s využitím podkroví. V přízemí je obývací, kuchyně, sprcha se záchodem a zamykatelná krytá terasa. V prvním poschodí jsou 2 ložnice, ve druhém poschodí je vystavěné podkroví se 4 matracemi na spaní pro mladší osoby. Obývací s 2 rozkládacími pohovkami a kuchyní s jídelním stolem 28 m², krytá terasa s jídelním stolem 3,5 m², sprcha s WC 2 m², ložnice 11 m², ložnice 16 m², vystavěné podkroví 12 m².

Ložnice 1: 3x jednolůžková postel, 11 m²

Ložnice 2: 3x jednolůžková postel, 16 m²

Ložnice 3: vystavěná špička s 4 matracemi pro mladistvé, 12 m²

Obývací: společenská místnost a kuchyně, 28 m² se stolem a židlemi pro 6 osob, dalších 6 osob má místo u stolu na terase.

Veranda: se stoly a židlemi pro 6 osob, 3,5 m²

Sprcha s WC 2 m²

Společně pro všechny 3 apartmány:

Sauna, ca. 8 m² pro 4 osoby vleže nebo 8 vsedě

Koupelna u sauny ca. 5 m², WC a sprcha jsou i pro vozíčkáře v apartmánu A, podlažní topení, WC s bidetovou sprchou. Masážní sprcha a tropický déšť, parní box a infrasauna pro 2 osoby.

Prádelna s pračkou a sušičkou, se sprchou a WC.

Vybavení:

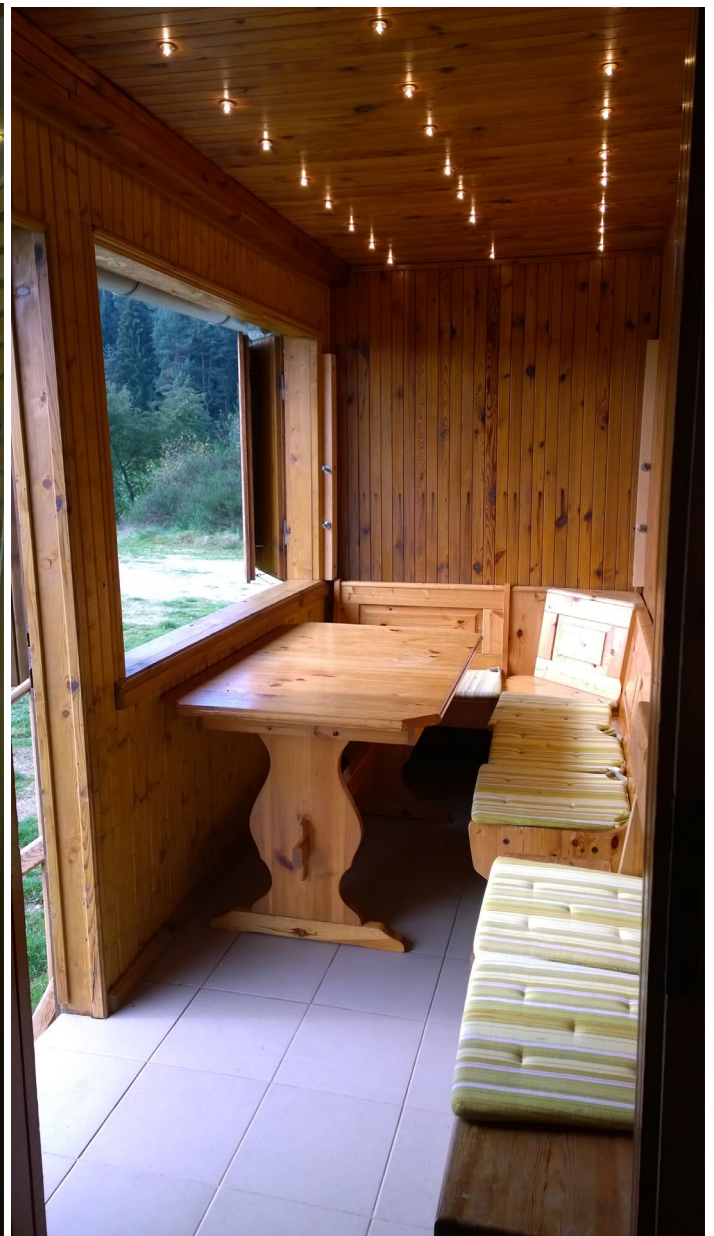
Elektrická trouba, keramická varná deska, mikrovlnná trouba, rychlovarná konvice, lednička, myčka nádobí, TV s nahráváním, pračka, sušička, stolní gril.

Vytápění:

Krb a krbová kamna s vysokou účinností a rozvodem teplého vzduchu z apartmánu A, podlažní topení v obývací a kuchyni, přenosné elektrické olejové radiátory v každé místnosti.



Obývací s krbem apartmán C, dveře vedou na terasu



Krytá zamykatelná terasa s jídelním stolem a druhým vchodem



Kuchyň apartmán C



Krajní menší ložnice se 3 lůžky, apartmán C první patro. Vchod je po mlynářských schodech apartmánu C



Střední větší ložnice 1. patro apartmán C, vchod je po mlynářských schodech apartmánu C nebo po klasických schodech z apartmánu B. Dveře mezi apartmány C a B jsou dvojitě kvůli dobré zvukové izolaci.



Mlynářské schody do 1. patra apartmánu C, dětská dvířka schůdky s bezpečnými držícími otvory do špičky apartmánu C



Špička pro mladistvé v apartmánu C, 4 matrace

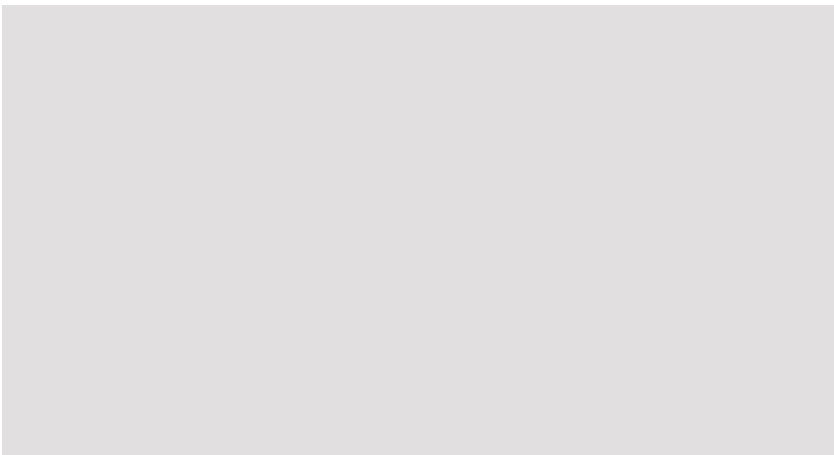
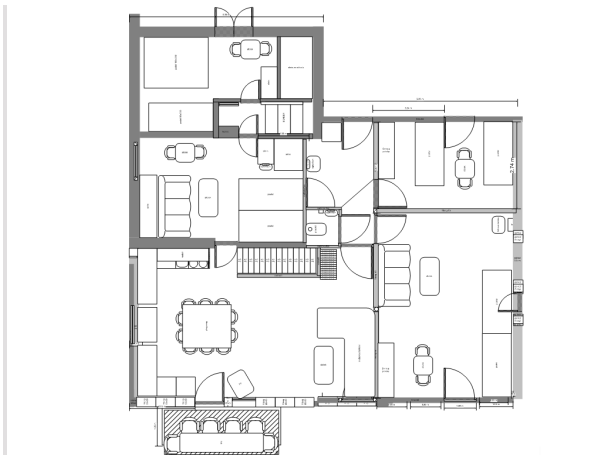
Přízemí



Popis z leva dole

1. Obývací s kuchyňskou linkou ap. A
2. Ložnice 1 ap. A
3. Masážní sprcha, parní box a infrasauna, WC umyvadlo a sprcha, sauna
4. Ložnice 2 ap. A, nebo volně přidělitelná
5. Předsíň, zamykatelný vstup ap. C, druhý vstup do C je z terasy
6. Tmavě zarámován je ap. C, obývací, kuchyně, terasa a sprcha/WC
7. Pod obývacím A je prádelna, sprcha, WC a rezervní pokoj se 2 lůžky a dolní ložnice se 3 lůžky
8. Pod ložnicí 1 a koupelnou je dolní obývací se 2 lůžky

1. poschodí



1. Tmavě zarámovány jsou 2 ložnice ap. C
2. Nad oběma ložnicemi v C je vestavěné podkroví jako ložní plocha pro mladší osoby se 4 matracemi
3. Nad obývacím a velkou ložnicí ap. B je vystavěné podkroví jako ložní plocha pro mladší osoby s 6 matracemi
4. Zbytek 1. poschodí je ap. B, spojující dvojitě dveře do apartmánu C jsou zamykatelné

Vedlejší budova s klubovnou/kolárnou a útulným apartmánem E s 4 lůžky

Ve vedlejší budově, 10 m od zadní strany Lesní vily, v přízemí je místnost s ping pongem, nebo s možností parkování kol. V 1. patře vedlejší budovy je apartmán E se 3 postelemi a sedačkou rozložitelnou na lůžko. Dole je kuchyňka, sprcha a záchod. Vchod do apartmánu je vlastní, oddělen od klubové místnosti šmrovací stěnou.





Dolní díl s garážovým vjezdem je používán jako kolárna nebo klubovna s ping pongem. Je oddělený shrnovací stěnou od kuchyně, sprchy a WC apartmánu E.



Kuchyňka apartmán E a široké schody do apartmánu. Dveře na sprchu a WC. Shrnovací zamykatelná stěna odděluje kolárnu.



Horní patro je apartmán E se 4 lůžky.



Pohled ke schodům.



Schody se dají blokovat, aby nespadly malé děti.